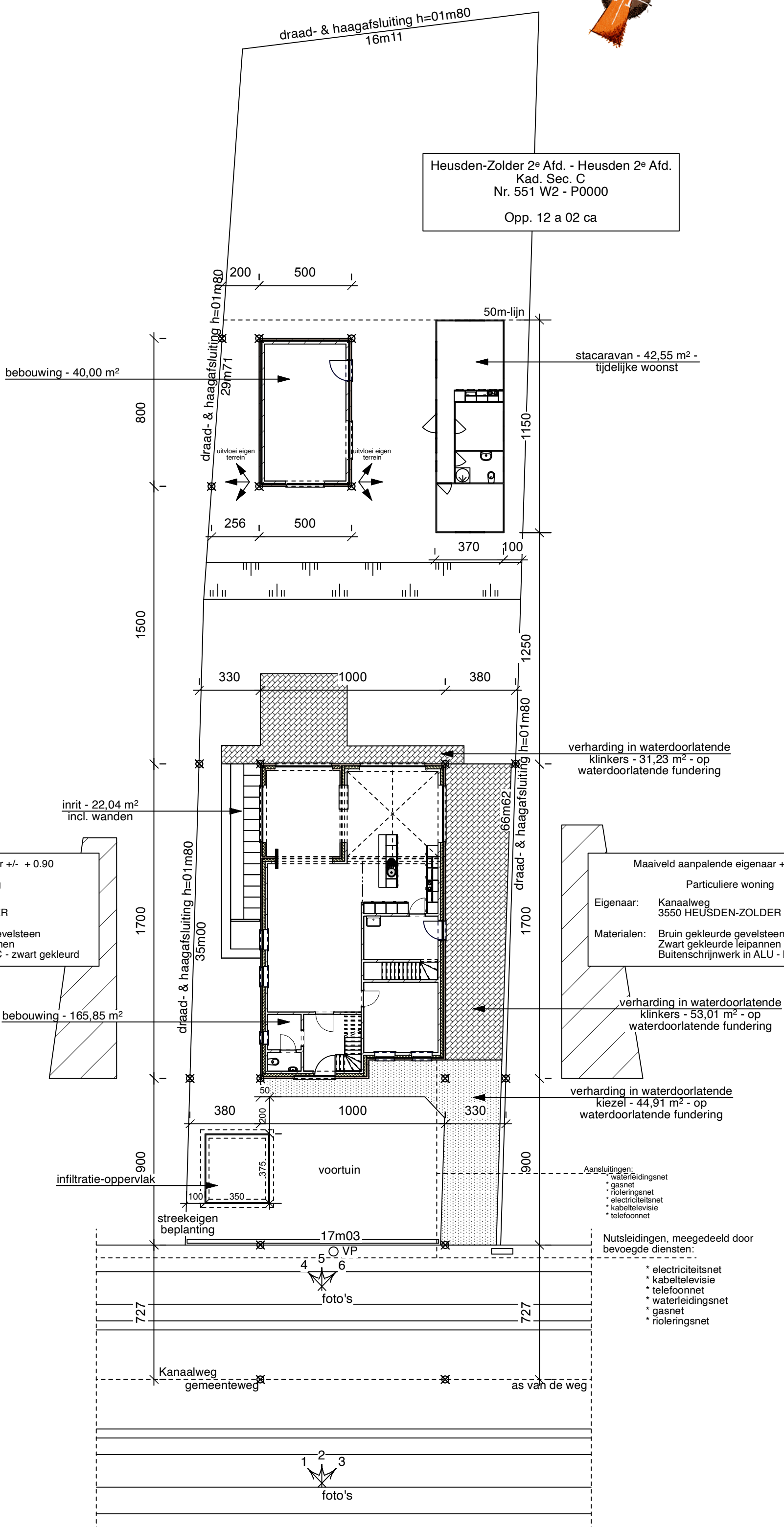




Heusden-Zolder 2^e Afd. - Heusden 2^e Afd.
Kad. Sec. C
Nr. 551 W2 - P0000
Opp. 12 a 02 ca



bebouwing - 40,00 m²

stacaravan - 42,55 m² -
tijdelijke woonst

inrit - 22,04 m²
incl. wanden

verharding in waterdoorlatende
klinkers - 31,23 m² - op
waterdoorlatende fundering

Maaiveld aanpalende eigenaar +/- + 0.90
Particuliere woning
Eigenaar: Kanaalweg
3550 HEUSDEN-ZOLDER
Materialen: Bruin-beige gekleurde gevelsteen
Zwart gekleurde dakpannen
Buitenschrijnwerk in PVC - zwart gekleurd

Maaiveld aanpalende eigenaar +/- + 0.90
Particuliere woning
Eigenaar: Kanaalweg
3550 HEUSDEN-ZOLDER
Materialen: Bruin gekleurde gevelsteen
Zwart gekleurde leipannen
Buitenschrijnwerk in ALU - bruin gekleurd

bebouwing - 165,85 m²

verharding in waterdoorlatende
klinkers - 53,01 m² - op
waterdoorlatende fundering

verharding in waterdoorlatende
kiesel - 44,91 m² - op
waterdoorlatende fundering

infiltratie-oppervlak

voortuin

Aansluitingen:
* waterleidingsnet
* gasnet
* rioleringsnet
* electriciteitsnet
* kabeltelevisie
* telefoonnet

Nutsleidingen, meegedeeld door
bevoegde diensten:
* electriciteitsnet
* kabeltelevisie
* telefoonnet
* waterleidingsnet
* gasnet
* rioleringsnet

streekeigen
beplanting

17m03

foto's

Kanaalweg
gemeenteweg

as van de weg

foto's